

Showroom Volvo

Un bâtiment de concessionnaire centré sur l'expérience client
Katowice | Pologne

2018

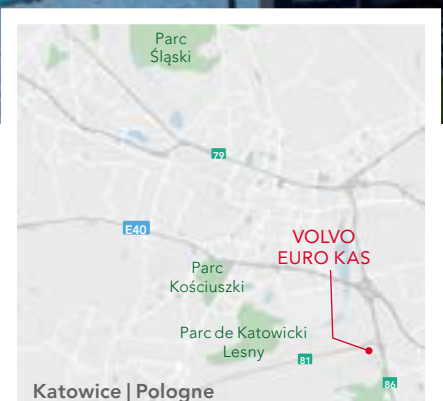
**INSPIRED
BY
NATURE.**



© Image avec l'aimable autorisation de Volvo et du photographe Henryk Kalwa

Un showroom automobile qui s'aligne sur la marque Volvo et l'expérience client pour refléter les valeurs scandinaves à travers des lignes calmes et épurées et créer une sensation de « fraîcheur à l'extérieur et de chaleur à l'intérieur ».

Le bâtiment crée un double impact visuel en présentant sur le toit la dernière voiture Volvo dans une boîte à bijoux et en arborant une façade en verre illuminée. Les panneaux sandwich isolés en laine de roche offrent une toile de fond discrète qui apporte au bâtiment résistance au feu, performance thermique et acoustique.





© Image avec l'aimable autorisation de Volvo et du photographe Henryk Kalwa

Une architecture qui reflète la marque

En tant que partenaires d'une entreprise automobile de premier plan, les concessionnaires Volvo offrent une expérience cohérente aux clients tout en présentant leurs derniers véhicules.

Les bâtiments sont conçus pour créer une atmosphère relaxante conformément aux directives du concept Volvo Retail Experience (VRE). Ce concept a été développé par le cabinet d'architectes Wingårdhs à Göteborg.

La concession Volvo EURO KAS à Katowice, en Pologne, est un bon exemple du déploiement du concept VRE. Le bâtiment a été construit en 2017-18 en partenariat avec l'architecte interne de Volvo.

Le bâtiment se distingue par une façade principale en verre dépoli, une entrée de porte à cadre en bois naturel et une « boîte à bijoux » sur le toit pour présenter les derniers modèles de la concession EURO KAS Volvo. Cette façade baigne l'intérieur de lumière naturelle pendant la journée. Ensuite, à la tombée de la nuit, elle peut être illuminée avec un éclairage coloré imitant les aurores boréales.

Les autres façades sont constituées de panneaux sandwich en teinte RAL 9006, une teinte grise douce qui offre une toile de fond discrète et fonctionnelle pour mettre en valeur les voitures Volvo.

La fonctionnalité et les lignes épurées sont au cœur du design scandinave



© Image avec l'aimable autorisation de Volvo et du photographe Henryk Kalwa



© Image avec l'aimable autorisation de Volvo et du photographe Henryk Kalwa

L'utilisation de panneaux sandwich dans une teinte discrète crée une architecture épurée



© Image avec l'aimable autorisation de Volvo et du photographe Henryk Kalwa

Refléter les principes du design scandinave

En tant qu'entreprise suédoise, le design scandinave est au cœur de la marque Volvo. La concession bénéficie d'espaces fonctionnels, de lumière naturelle et de lignes épurées. Sa palette de couleurs est basée sur des tons doux soulignés par endroits par des nuances plus soutenues, tandis que les matériaux et le mobilier ont été sélectionnés pour leur longévité et leur durabilité. Ces principes s'étendent aux panneaux sandwich qui forment l'enveloppe du bâtiment. Les panneaux ont une largeur de 1 150 mm et sont installés dans une orientation verticale en utilisant la même ossature que les panneaux en verre dépoli. Cela crée un design net et épuré. Les panneaux sont fabriqués en Pologne à partir de tôles d'acier dotées d'un noyau isolant. Dans certaines zones du bâtiment, les panneaux utilisent une isolation en laine de roche qui garantit une protection contre l'incendie, ainsi que des performances thermiques et acoustiques. D'autres zones sont recouvertes de mousse PUR.

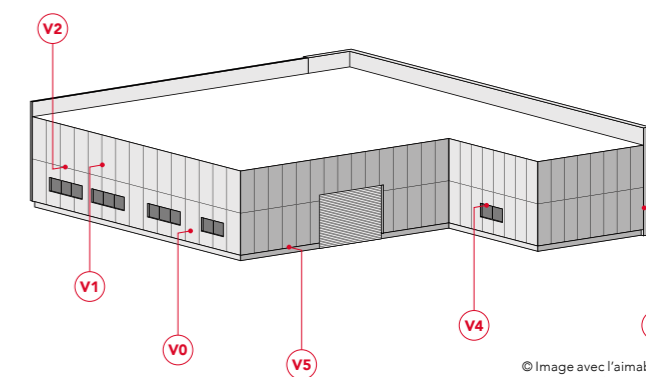
Les panneaux sont extrêmement durables, en particulier lorsqu'ils sont dotés d'un noyau en laine de roche. Il a été prouvé que la laine de roche conservait ses propriétés mécaniques et thermiques pendant plus de 65 ans. C'est une considération importante dans le monde automobile, où les relations des concessions avec les marques durent des décennies. Un autre avantage est l'adaptabilité des panneaux sandwich, ce qui signifie qu'EURO KAS peut apporter des changements à son bâtiment au fil du temps.

En outre, en fin de vie d'un bâtiment, les éléments en laine de roche et en acier d'un panneau sandwich peuvent être refondus et recyclés en nouveaux matériaux sans perte de performance, ce qui fait de ces panneaux sandwich un choix durable.

Construction préfabriquée pour une réalisation efficace du projet

Un autre avantage important des panneaux sandwich est la rapidité et l'efficacité de la construction. Il est possible d'utiliser des outils de conception et de fabrication numériques tels que le BIM pour concevoir un projet qui inclut des visuels ainsi qu'une spécification des matériaux.

Cette approche numérique permet au maître d'œuvre de commander le bon nombre de panneaux sandwich dans les dimensions requises avec tous les accessoires nécessaires pour compléter l'installation. Cela protège la trésorerie en évitant le gaspillage et permet également de gagner du temps sur le chantier, car les panneaux arrivent prêts à être installés sous forme de kit.



© Image avec l'aimable autorisation d'ARPANEL

Un système de panneaux sandwich verticaux livré avec des accessoires pour les joints, les fenêtres, les portes et les passerelles



© Image avec l'aimable autorisation de Volvo et du photographe Henryk Kalwa

Rapidité et efficacité

Bien que la conception technique prenne plus de temps avec les panneaux sandwich, ces derniers permettent d'économiser 30 à 50 % du temps total du projet, car la fabrication hors site des panneaux peut avoir lieu en même temps que l'approbation du site et le terrassement.

Interviewé par le média local, Katowice Wyborcza, **Janusz Swieboda**, Vice-président du conseil d'administration d'EURO KAS Volvo, a déclaré : « **Tout a été réalisé en concertation avec Volvo Car Corporation. Des architectes de Göteborg sont venus nous voir et un architecte de Volvo Car Pologne a supervisé le processus d'investissement et de conception.** »

« L'ensemble du projet a nécessité deux ans : une année de préparation à la construction et une autre année pour la construction elle-même »

Janusz Świeboda
Vice-président du conseil d'administration,
EURO KAS Volvo

Client : Volvo EURO KAS Pologne

Architectes : Volvo Cars Pologne

Fournisseur des panneaux sandwich : ARPANEL

Coût de construction :

environ 14 millions de PLN (soit 3,3 millions d'euros)

Période/délai de construction :

Octobre 2017 – juillet 2018

Produits :

4 000 m² de panneaux sandwich ARPANEL S MiWo avec profilé ondulé Micro 14 et finition RAL 9006 « aluminium blanc ».

Panneaux sandwich ARPANEL CH PUR pour magasins frigorifiques

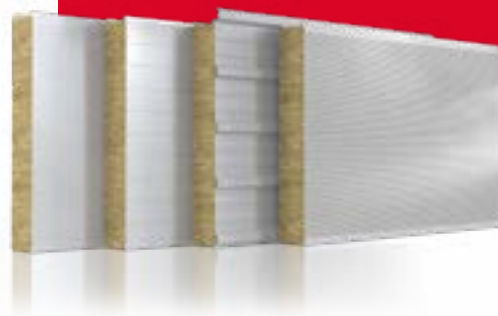
ROCKWOOL Core Solutions

coresolutionsmarketing@rockwool.com

Tél. : +33 (0)1 40 77 82 82

www.rockwool.com/group

Contactez-nous maintenant



CORE SOLUTIONS